

藤沢市成人検診をご活用ください

【実施期間：2019年6月1日～10月31日】

（胃がんバリウム検診のみ：2019年4月1日～2020年3月31日）

藤沢市こくほ健康診査

藤沢市後期高齢者健康診査

胃がんバリウム検診

胃がんリスク検診

肺がん検診

大腸がん検診

前立腺がん検診

肝炎ウイルス検診

藤沢市国民健康保険加入の40～74歳

藤沢市後期高齢者医療制度加入の方

藤沢市に居住登録されている40歳以上の方

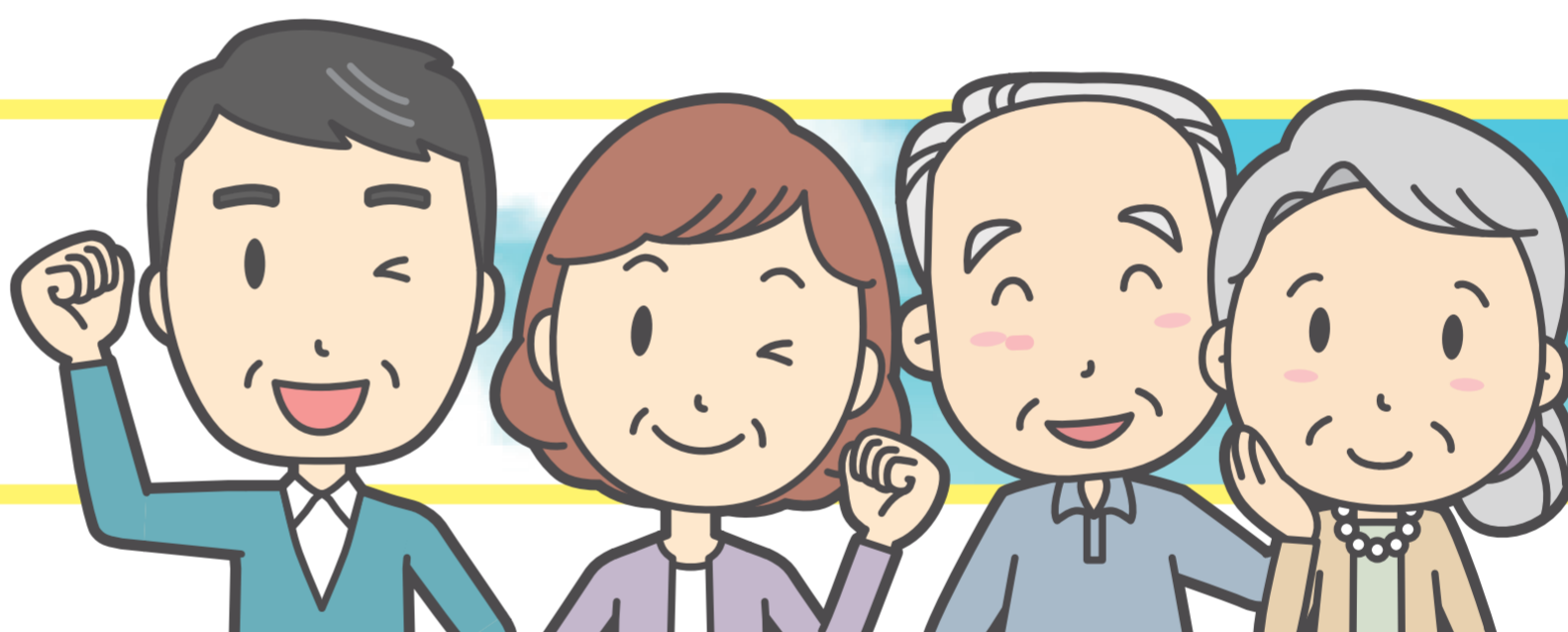
藤沢市に居住登録されている指定年齢の方

藤沢市に居住登録されている40歳以上の方

藤沢市に居住登録されている40歳以上の方

藤沢市に居住登録されている50歳以上の方

藤沢市に居住登録されている40歳以上の方



「何を受ければ良いか決められない…」
「どのような検査があるの?」「費用は?」など
ご不明な点がございましたら受付にお声掛け下さい
専任スタッフがご案内致します

ご予約承り中

6月受診	7月受診	8月受診	9月受診	10月受診
5/7～	6/1～	7/1～	8/1～	9/1～
予約開始	予約開始	予約開始	予約開始	予約開始