

藤沢市成人検診をご活用ください

【実施期間:2020年9月1日～11月30日】

(胃がん検診のみ:2021年3月31日まで受診可能)

藤沢市こくほ健康診査

藤沢市国民健康保険加入の40～74歳

藤沢市後期高齢者健康診査

藤沢市後期高齢者医療制度加入の方

胃がん内視鏡検診

藤沢市に居住登録されている40歳以上のうち、今年度中に偶数年齢になる方

胃がんリスク検診

藤沢市に居住登録されている指定年齢の方

肺がん検診

藤沢市に居住登録されている40歳以上の方

大腸がん検診

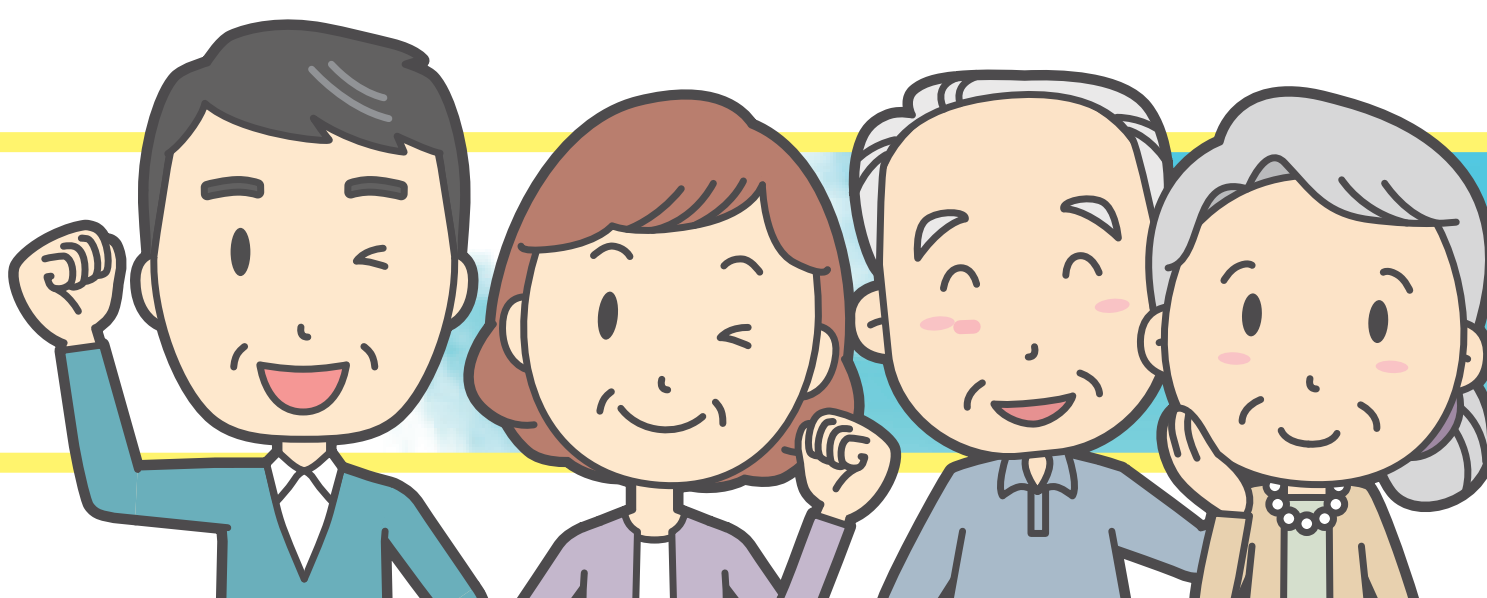
藤沢市に居住登録されている40歳以上の方

前立腺がん検診

藤沢市に居住登録されている50歳以上の方

肝炎ウイルス検診

藤沢市に居住登録されている40歳以上の方



「何を受ければ良いか決められない…」
「どのような検査があるの?」「費用は?」など
ご不明な点がございましたら受付にお声掛け下さい
専任スタッフがご案内致します

ご予約承り中

9月受診	10月受診	11月受診
御予約中	9/1～ 予約開始	10/1～ 予約開始

クローバーホスピタル 健診推進室 直通ダイヤル:0466-22-7167
月～金曜日(祝日除く)9:00～17:00 メールアドレス:kensin@cloverhospital.jp