

# 医療療養病棟のご案内

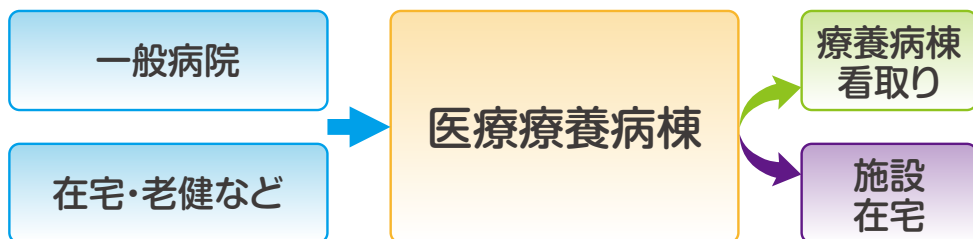
## 1 医療療養病棟とは

急性期の治療を終えた慢性期の状態にあって、引続き入院治療が必要な方々のための病棟です。厚生労働省が定めた規定に従い、医療の必要度に応じた医療区分およびADL自立度(日常生活自立度)の視点から考えられたADL区分による包括評価をすることになっております。主に区分2~3の医療必要度が高い方を担当することが期待されている病棟であり、区分1の方は介護療養病棟や介護老人保健施設などの介護施設が担当します。

## 2 入院期間

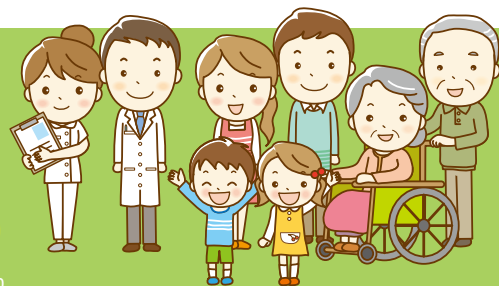
定めはありません。  
長期入院治療が必要な方々に安心して療養していただける病棟です。

## 3 入院の流れ



## 4 スタッフ

看護師・介護福祉士・リハビリ(PT/OT/ST)・MSWなど多職種で、在宅、施設などご本人、ご家族の意向に沿ったサポートをしております。また、がん末期の方の緩和ケア、ご自宅で介護されている方のレスパイト入院の受入れも行っております。



# ACCESS MAP

- ◎江ノ島電鉄 石上駅 下車 徒歩4分
- ◎JR 藤沢駅・小田急 藤沢駅 下車 徒歩13分



## 医療法人篠原湘南クリニック クローバーホスピタル

〒251-0025 神奈川県藤沢市鵠沼石上3-3-6

入院相談 TEL 0466-24-3400

**TEL 0466-22-7111**

在宅診療部 TEL 0466-22-7163

FAX 0466-22-7112 <http://www.cloverhospital.jp/> e-mail [info@cloverhospital.jp](mailto:info@cloverhospital.jp)

クローバークリニック	〒251-0032 神奈川県藤沢市片瀬4-10-22	電話0466-22-5110 FAX0466-22-5135 (外来) 電話0466-24-5876 FAX0466-55-3820 (訪問診療)
ひろき訪問看護ステーション	〒251-0035 神奈川県藤沢市片瀬海岸3-4-22	電話0466-55-3810 FAX0466-55-3820
老健リハビリセンタークローバーヴィラ	〒251-0021 神奈川県藤沢市鵠沼神明3-1-1	電話0466-55-3011 FAX0466-55-3012
クローバー デイケアセンター	〒251-0021 神奈川県藤沢市鵠沼神明3-1-1	電話0466-24-5901 FAX0466-22-3881
クローバー 居宅介護支援事業所	〒251-0021 神奈川県藤沢市鵠沼神明3-1-1	電話0466-86-7040 FAX0466-25-2812
介護付有料老人ホームクローバーガーデン	〒251-0032 神奈川県藤沢市片瀬4-10-22	電話0466-22-7500 FAX0466-22-8141



Clover Hospital