

回復期リハビリテーション病棟のご案内

1 回復期リハビリテーション病棟とは

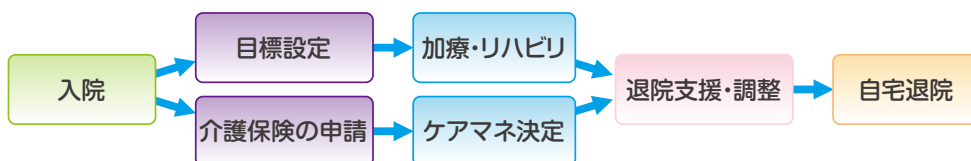
脳血管障害や大腿骨骨折等の治療を受けて病状が安定し、在宅復帰・社会復帰を目的としたリハビリテーションを集中的に行うための病棟です。

2 入院の流れ



3 入院期間

疾患の発症または手術後2ヶ月以内の患者様が対象となります。脳血管疾患や脊髄損傷などの最大入院期間は150日(高次脳機能障害を伴う場合は180日)。大腿骨骨折や骨盤などの損傷は、最大90日の入院期間が定められています。疾患や状態によって異なりますが、1日も早い退院を目指していきます。

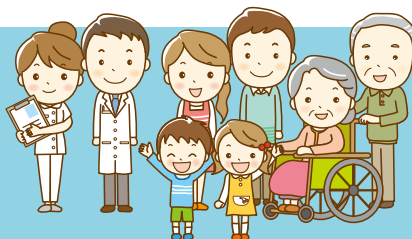


4 スタッフ



医師、看護師、看護補助者、理学療法士、作業療法士、言語聴覚士、薬剤師、栄養士、ソーシャルワーカーなど多職種と、患者様・ご家族もチームの一員となって1日も早い家庭復帰・社会復帰を目指します。

※当院では、訪問診療・訪問看護・訪問リハビリ・通所サービスなどの在宅生活に必要なサービスが提供でき、患者様・ご家族のために連携した退院支援を行っております。



ACCESS MAP

◎江ノ島電鉄 石上駅 下車 徒歩4分

◎JR 藤沢駅・小田急 藤沢駅 下車 徒歩13分



医療法人篠原湘南クリニック **クローバーホスピタル**

〒251-0025 神奈川県藤沢市鵺沼石上3-3-6

入院相談 TEL 0466-24-3400

在宅診療部 TEL 0466-22-7163

TEL 0466-22-7111

FAX 0466-22-7112 <http://www.cloverhospital.jp/> e-mail info@cloverhospital.jp

クローバークリニック

〒251-0032 神奈川県藤沢市片瀬4-10-22

電話0466-22-5110 FAX0466-22-5135 (外来)

電話0466-24-5876 FAX0466-55-3820 (訪問診療)

ひろき訪問看護ステーション

〒251-0035 神奈川県藤沢市片瀬海岸3-4-22

電話0466-55-3810 FAX0466-55-3820

老健リハビリセンタークローバーヴィラ

〒251-0021 神奈川県藤沢市鵺沼神明3-1-1

電話0466-55-3011 FAX0466-55-3012

クローバー デイケアセンター

〒251-0021 神奈川県藤沢市鵺沼神明3-1-1

電話0466-24-5901 FAX0466-22-3881

クローバー 居宅介護支援事業所

〒251-0021 神奈川県藤沢市鵺沼神明3-1-1

電話0466-86-7040 FAX0466-25-2812

介護付有料老人ホームクローバーガーデン

〒251-0032 神奈川県藤沢市片瀬4-10-22

電話0466-22-7500 FAX0466-22-8141



Clover Hospital