

特殊疾患病棟のご案内

1 特殊疾患病棟とは

脊椎損傷等の重度障害者や脳出血などによる重度の意識障害者、またパーキンソン病、脊椎小脳変性病、筋萎縮性側索硬化症、多発性硬化症等の神経難病、筋ジストロフィーなど法律で決められた56疾患の患者様を対象とした医学的管理が必要な方々の専門病棟です。

2 入院期間

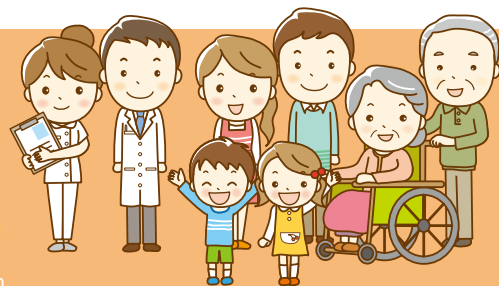
定めはありません。
長期入院治療が必要な方々に安心して療養していただける病棟です。

3 入院の流れ



4 特長

看護師・介護福祉士・看護助手で日常生活のお世話や健康管理に努めております。また、リハビリスタッフと協力し患者様の状態に合わせた拘縮予防や安楽な体位を保てるよう努めております。



ACCESS MAP

- ◎江ノ島電鉄 石上駅 下車 徒歩4分
- ◎JR 藤沢駅・小田急 藤沢駅 下車 徒歩13分



医療法人篠原湘南クリニック クローバーホスピタル

〒251-0025 神奈川県藤沢市鶴沼石上3-3-6

入院相談 TEL 0466-24-3400

TEL 0466-22-7111

在宅診療部 TEL 0466-22-7163

FAX 0466-22-7112 <http://www.cloverhospital.jp/> e-mail info@cloverhospital.jp

クローバークリニック	〒251-0032 神奈川県藤沢市片瀬4-10-22	電話0466-22-5110 FAX0466-22-5135 (外来) 電話0466-24-5876 FAX0466-55-3820 (訪問診療)
ひろき訪問看護ステーション	〒251-0035 神奈川県藤沢市片瀬海岸3-4-22	電話0466-55-3810 FAX0466-55-3820
老健リハビリセンタークローバーヴィラ	〒251-0021 神奈川県藤沢市鶴沼神明3-1-1	電話0466-55-3011 FAX0466-55-3012
クローバー デイケアセンター	〒251-0021 神奈川県藤沢市鶴沼神明3-1-1	電話0466-24-5901 FAX0466-22-3881
クローバー 居宅介護支援事業所	〒251-0021 神奈川県藤沢市鶴沼神明3-1-1	電話0466-86-7040 FAX0466-25-2812
介護付有料老人ホームクローバーガーデン	〒251-0032 神奈川県藤沢市片瀬4-10-22	電話0466-22-7500 FAX0466-22-8141



Clover Hospital